

# VAMOS FALAR SOBRE ETARISMO?

O etarismo é uma forma de discriminação baseada na idade de uma pessoa ou de um grupo. Ele ocorre por meio de estereótipos negativos relacionados à idade, resultando em exclusão social e dificuldades no acesso a direitos. Seu impacto se estende à vida pessoal, profissional e social, comprometendo a dignidade, a autonomia e a participação plena de quem o enfrenta.

## COMO O ETARISMO SE MANIFESTA?

### No ambiente de trabalho:

Pela dificuldade de contratação e promoção, acompanhada de comentários que desvalorizam e desrespeitam a capacidade de aprendizado ou de liderança. Essas práticas favorecem o isolamento profissional e limitam a participação ativa. O etarismo pode aparecer quando pessoas jovens são vistas como inexperientes, adultos de meia-idade como ultrapassados e pessoas idosas como incapazes de acompanhar mudanças, reforçando barreiras injustas no ambiente corporativo.

### No ambiente familiar:

Pela exclusão nas decisões familiares e desrespeito aos desejos e vontades. Em casos mais graves, pode levar ao abandono emocional, com a negligência de afeto e atenção, ou físico, quando alguém é deixado sozinho sem suporte familiar. Também é comum quando familiares tratam jovens como “irresponsáveis” apenas pela idade ou infantilizam pessoas idosas, retirando-lhes autonomia em escolhas cotidianas.

### No ambiente digital:

Ocorre quando novas tecnologias são criadas sem considerar diferentes gerações como usuárias, com interfaces pouco intuitivas e falta de suporte adequado. Isso dificulta o acesso das pessoas que não cresceram em contato com o digital e reforça estereótipos de que pessoas idosas não conseguem aprender ou se adaptar.

## NOSSO PAPEL NO COMBATE

O combate ao etarismo é responsabilidade de todas as pessoas. No serviço público, isso significa tratar cada pessoa com respeito e garantir ambientes de trabalho acolhedores, inclusivos e livres de qualquer forma de discriminação. Em Niterói, esse compromisso é fortalecido também por políticas municipais específicas, como as implementadas pela Secretaria Municipal do Idoso, que buscam garantir o bem-estar físico e mental e assegurar a plena qualidade de vida da população idosa.

## VOCÊ SABIA?



### Afeta todas as idades

Pessoas mais jovens também podem sofrer com esse preconceito, sendo vistas como imaturas ou inexperientes, o que faz com que suas opiniões sejam desvalorizadas.



### População Idosa em Niterói

A cidade abriga um dos bairros com maior população idosa do país, Icaraí, que ocupa a 9ª posição nacional em número de pessoas com mais de 70 anos.



### Atualização da representação em placas

A figura de uma pessoa curvada segurando uma bengala foi substituída por uma pessoa em posição ereta, acompanhada do símbolo '60+'. A mudança busca uma representação mais inclusiva, sem reforçar estigmas.



### Mudança no padrão etário brasileiro

De acordo com o IBGE, o número de pessoas com 60 anos ou mais dobrou nas últimas décadas, alcançando 33 milhões. A projeção indica que esse grupo poderá superar 75 milhões até 2070.

## REVEJA OS SEUS CONCEITOS



### Etarismo não é brincadeira

Essa forma de discriminação gera baixa autoestima, exclusão, insegurança e sensação de inutilidade, como mostrou a revisão da OMS (2020). Piadas e comentários desrespeitosos reforçam esses efeitos.



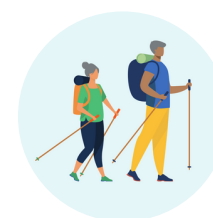
### Aposentadoria como solução

Sugerir aposentadoria a pessoas idosas que enfrentam dificuldades de adaptação, em vez de oferecer treinamento e acolhimento, fortalece práticas discriminatórias relacionadas à idade.



### “Esse tipo de roupa não combina com pessoas da sua idade”

Acreditar que para usar roupas, acessórios e até maquiagem e penteados há uma idade certa, reforça estereótipos e restringe a liberdade individual de se expressar.



### “Você não está velha(o) demais para fazer essas coisas?”

Pessoas idosas podem aprender, inovar, começar novos relacionamentos e assumir novos desafios. Não existe limite de idade para explorar novas possibilidades.



SEPLAG | IDOSO



Venha conhecer o projeto!

## INDICAÇÕES



### Legislação

Em Niterói, a Lei Municipal nº 1.750/99 criou a Política do Idoso, garantindo proteção, bem-estar e respeito à dignidade de pessoas com 60 anos ou mais. No Brasil, o principal marco no combate ao etarismo é o Estatuto do Idoso (Lei nº 10.741/2003), que assegura direitos e combate a discriminação por idade.



### Livros

Etarismo: Um novo nome para um velho preconceito (Fran Winandy);  
A Tal da Terceira Idade (Márcia Lage);  
Vivemos mais! Vivemos bem?: Por uma vida plena (Mário Sérgio Cortella);  
Velhos (Alê Motta); Vamos Falar De Etarismo (Fran Winandy e Patrícia Santos)



### Instagram

@sec.idoso.niteroi | @comddepi\_niteroi |  
@eternamente.sou | @vovomariaeoneito |  
@fran\_winandy | @sitedrauzioarella |  
@canaldonageek | @avosdarazao |  
@seunezyzinho | @\_soumais50 |  
@alexandrefisio



### Audiovisual

**Documentário:** Envelhescência (2015).  
**Filmes:** Um senhor estagiário (2015); Nyad (2023); Nossas Noites (2017); As Donas do Pedraço (2021).  
**Séries:** Grace e Frankie; O Método Kominsk.  
**Canal do YouTube:** Drauzio Varella



# Velhice não é sinônimo de incapacidade!



ESCANEIE PARA  
MAIS INFORMAÇÕES



[egg.seplag.niteroi.rj.gov.br](http://egg.seplag.niteroi.rj.gov.br)

UMA REALIZAÇÃO:



PREFEITURA DE  
**Niterói**  
TEMPO DE AVANÇAR

SEPLAG

IDOSO



ESCOLA DE  
GOVERNO  
E GESTÃO  
DE NITERÓI

Campanha de  
**inclusão & diversidade**



# Etarismo não é brincadeira!

## Descubra seus direitos e deveres.



ESCANEE PARA  
MAIS INFORMAÇÕES



[egg.seplag.niteroi.rj.gov.br](http://egg.seplag.niteroi.rj.gov.br)

UMA REALIZAÇÃO:



PREFEITURA DE  
**Niterói**  
TEMPO DE AVANÇAR

SEPLAG

IDOSO



ESCOLA DE  
GOVERNO  
E GESTÃO  
DE NITERÓI

Campanha de  
**inclusão & diversidade**



# Não existe limite de idade para explorar novas possibilidades.



ESCANEEI PARA  
MAIS INFORMAÇÕES



[egg.seplag.niteroi.rj.gov.br](http://egg.seplag.niteroi.rj.gov.br)

UMA REALIZAÇÃO:



PREFEITURA DE  
**Niterói**  
TEMPO DE AVANÇAR

SEPLAG

IDOSO



ESCOLA DE  
GOVERNO  
E GESTÃO  
DE NITERÓI

Campanha de  
**inclusão & diversidade**



# Idade não é motivo de exclusão: ofereça acolhimento e oportunidades.



ESCANEIE PARA  
MAIS INFORMAÇÕES



[egg.seplag.niteroi.rj.gov.br](http://egg.seplag.niteroi.rj.gov.br)

UMA REALIZAÇÃO:



PREFEITURA DE  
**Niterói**  
TEMPO DE AVANÇAR

SEPLAG

IDOSO



ESCOLA DE  
GOVERNO  
E GESTÃO  
DE NITERÓI

Campanha de  
**inclusão & diversidade**